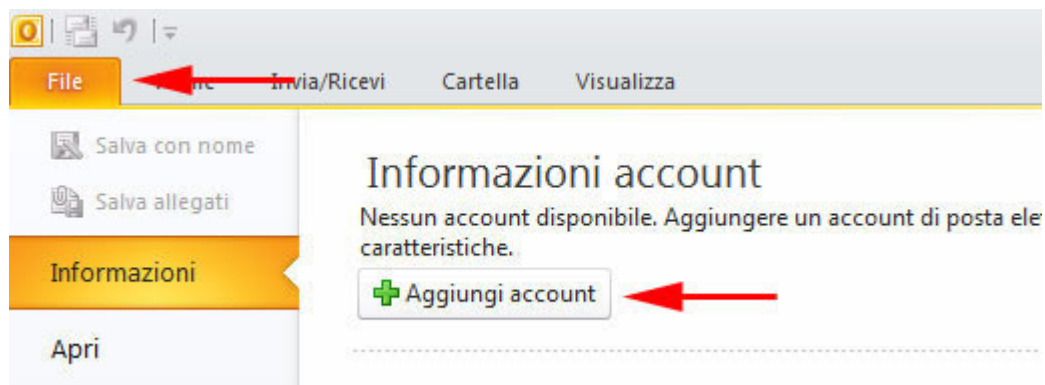


CONFIGURAZIONE ACCOUNT PEC SU OUTLOOK 2010

- Fare clic sulla scheda **File**.
- Nella scheda **Informazioni**, in Informazioni account fare clic su **Aggiungi account**.



- Fare clic su **Configura manualmente le impostazioni del server o tipi di server aggiuntivi** e quindi fare clic su **Avanti**.

Aggiunta nuovo account

Configurazione automatica account
Connettersi ad altri tipi di server.

Account di posta elettronica

Nome:
Esempio: Alice Ciccu

Indirizzo di posta elettronica:
Esempio: ciccu@contoso.com

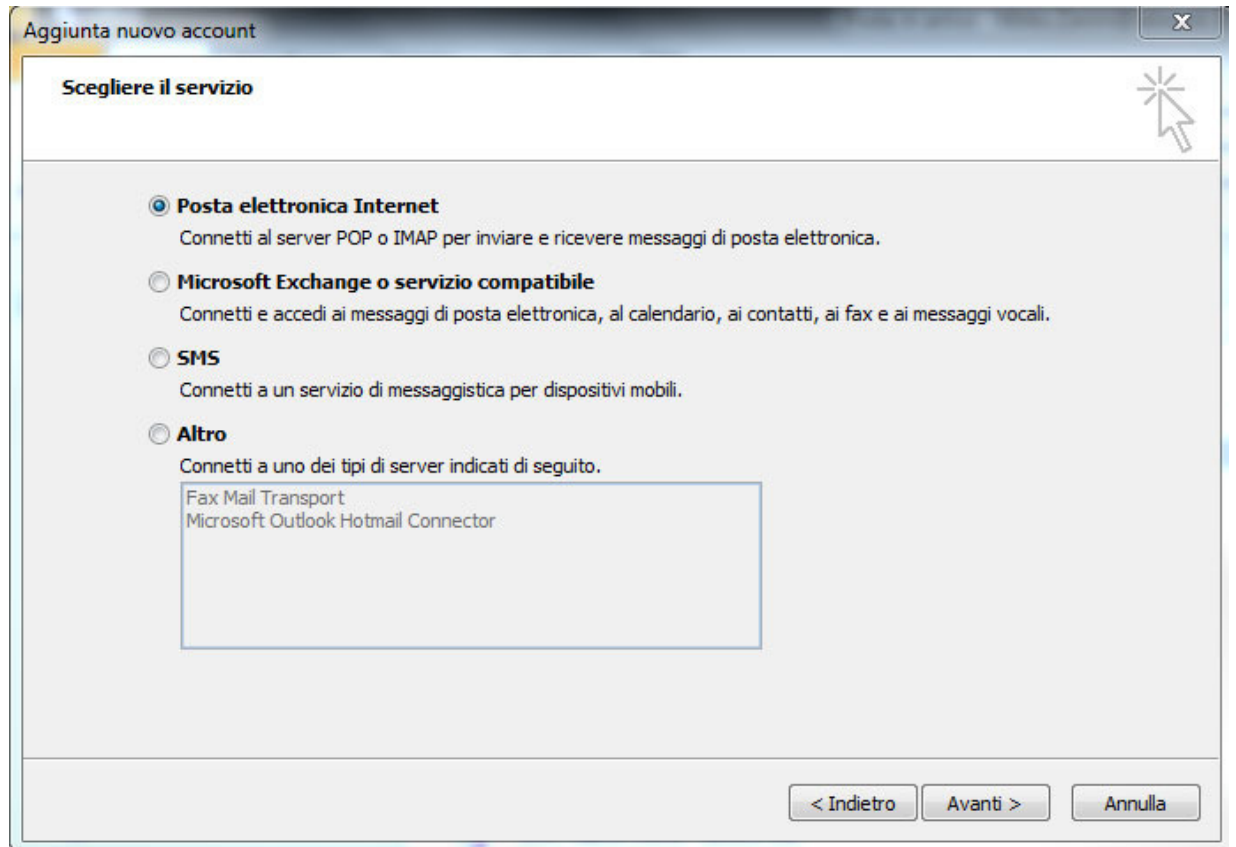
Password:
Conferma password:
Digitare la password fornita dal provider di servizi Internet.

SMS

Configura manualmente le impostazioni del server o tipi di server aggiuntivi

< Indietro **Avanti >** Annulla

- Fare clic su **Posta elettronica Internet** e quindi su **Avanti**.



- Nella casella **Nome** digitare il nome così come si desidera che compaia alle altre persone.
- Nella casella **Indirizzo di posta elettronica** digitare l'indirizzo di posta elettronica completo, nella forma nomecasella@lwcert.it.
- Nel menu a tendina **Tipo account** lasciare POP3
- Nella casella **Server posta in arrivo** digitare **mbox.cert.legalmail.it**.
- Nella casella **Server posta in uscita** digitare **sendm.cert.legalmail.it**.
- Nella casella **Nome utente** digitare la sequenza alfanumerica inviata da noi (è importante che venga inserita in maiuscolo).
- Nella casella **Password** digitare la password assegnata al momento della creazione della casella mail.

Aggiunta nuovo account

Impostazioni posta elettronica Internet

Tutte le seguenti impostazioni sono necessarie per il funzionamento dell'account di posta elettronica.

Informazioni utente

Nome:

Indirizzo posta elettronica:

Informazioni server

Tipo account:

Server posta in arrivo:

Server posta in uscita (SMTP):

Informazioni accesso

Nome utente:

Password:

Memorizza password

Richiedi accesso con autenticazione password di protezione (SPA)

Prova impostazioni account

Dopo aver immesso le informazioni richieste, è consigliabile provare l'account scegliendo il pulsante in basso. È necessaria la connessione di rete.

Prova impostazioni account facendo clic su Avanti

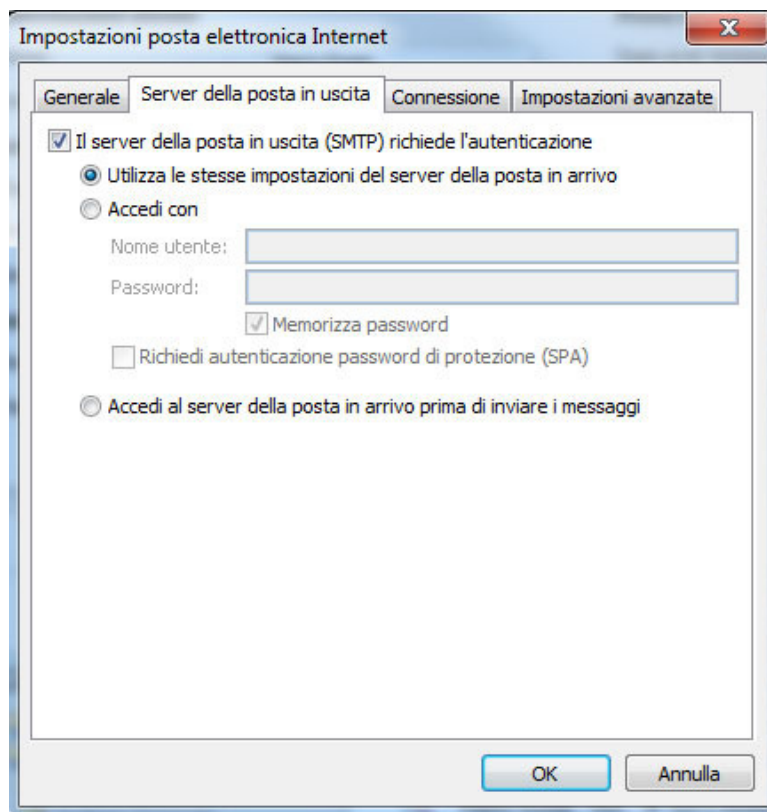
Recapita nuovi messaggi in:

Nuovo file di dati di Outlook

File di dati di Outlook esistente

< Indietro

- Ora bisogna autenticare il server di posta in uscita, dunque è necessario fare clic su **Altre impostazioni**. Nella scheda **Server della posta in uscita** selezionare la casella di controllo **Il server della posta in uscita (SMTP) richiede l'autenticazione**, quindi selezionare **Utilizza le stesse impostazioni del server della posta in arrivo**.



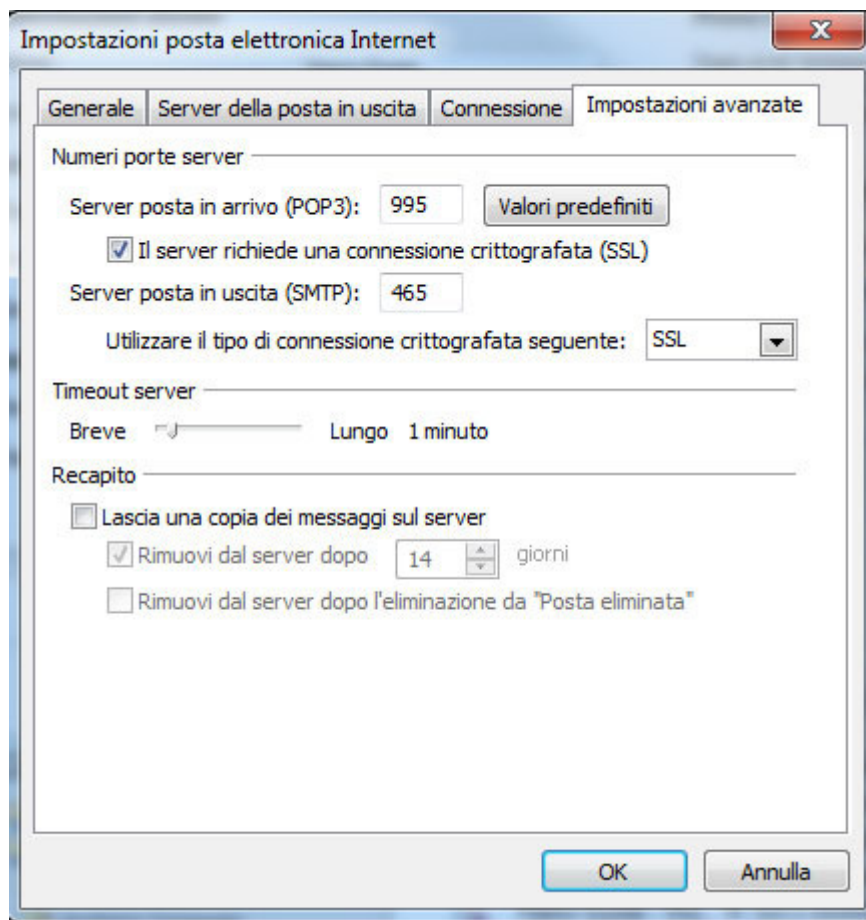
- Come ultimo passaggio bisogna modificare i numeri di porta del server di posta in arrivo e in uscita: cliccare quindi sulla scheda **Impostazioni avanzate** e nella riga **Server della posta in arrivo (POP3)** e sostituire il valore di default **110** con **995**, quindi spuntare la riga sottostante **Il server richiede una connessione crittografata (SSL)**.

Nella riga **Server della posta in uscita (SMTP)** bisogna invece sostituire il valore di default **25** con **465**, e dal menu a tendina nella riga sottostante **Utilizzare il tipo di connessione crittografata seguente** selezionare **SSL**.

Lake Web S.r.l.

Via Quarto, snc
28921 Verbania
t. +39.0323.934428
f. +39.0323.081028
e. info@lakeweb.it
s. www.lakeweb.it
p.i. 01760860039





Lake Web S.r.l.

Via Quarto, snc
28921 Verbania
t. +39.0323.934428
f. +39.0323.081028
e. info@lakeweb.it
s. www.lakeweb.it
p.i. 01760860039

