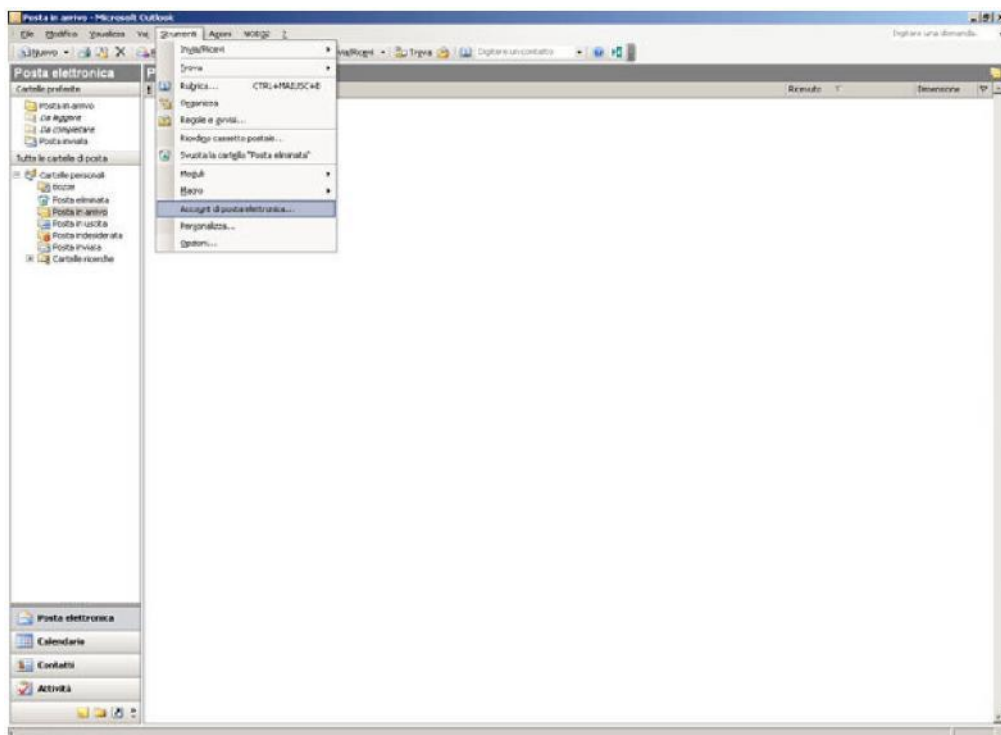


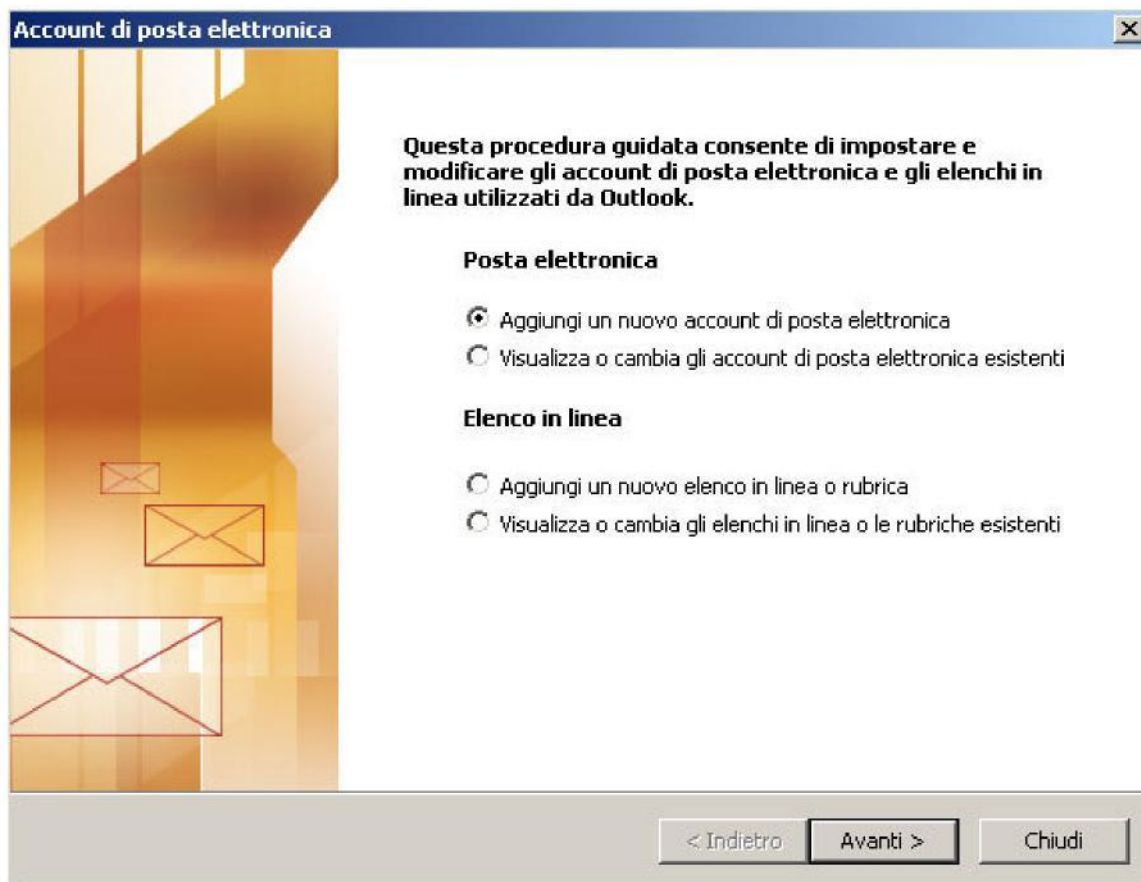
Se questo tutorial ti risulterà utile, un "Mi piace" sulla nostra [fan page](#) di Facebook è particolarmente gradito

CONFIGURAZIONE ACCOUNT DI POSTA CON OUTLOOK 2003

1. Per configurare il nostro account di posta su Outlook 2003: **Strumenti**, poi selezionare la voce **Account di posta elettronica**.



2. Quando avremo cliccato su **Account di posta elettronica** si aprirà una finestra nella quale potremo scegliere tra diverse opzioni: selezioniamo **Aggiungi un nuovo account di posta elettronica**, quindi clicchiamo su **Avanti**.



3. Selezioniamo POP3, come da figura, quindi click su **Avanti**.



4. Nella schermata successiva dovremo immettere tutti i parametri necessari per la configurazione dell'account:

- Nel campo **Nome** va inserito il nome col quale il destinatario ci leggerà (ad es. Mario Rossi o Rossi S.r.l.).
- il campo **Indirizzo posta elettronica** conterrà l'indirizzo mail che stiamo configurando (ad es. info@mariorossi.it).
- il campo **Nome utente** dovrà essere compilato inserendo l'**indirizzo mail per esteso**.
- nel campo **Password** digitiamo la password della casella di posta. Controlliamo che la voce sottostante **Memorizza password** sia spuntata, in caso contrario spuntiamola.
- il campo **Server posta in arrivo (POP3)** conterrà il nome del server che utilizziamo per ricevere la posta, che è **mail.nomedominio.ext** (nel nostro esempio sarà mail.mariorossi.it).
- il campo **Server posta in uscita (SMTP)** conterrà il nome del server che utilizziamo per inviare la posta, e dipende da quale provider viene utilizzato per la connessione ad internet, a tal proposito di seguito trovate l'elenco degli SMTP più diffusi:

TELECOM: **mail.191.it** oppure **smtp.191.it**
ALICE: **out.alice.it**
LIBERO: **mail.libero.it**
TIN.IT: **smtp.tin.it** oppure **mail.tin.it**
VIRGILIO: **out.virgilio.it** oppure **smtp.virgilio.it**
TISCALI: **smtp.tiscali.it**
TELE2: **smtp.tele2.it**
EMAIL: **smtp.email.it**
FASTWEB: **smtp.fastwebnet.it** oppure **relay.fastwebnet.it**
GMAIL: **smtp.gmail.com**
HOTMAIL: **smtp.email.msn.com**
INTERFREE: **mail.interfree.it**
INWIND: **mail.inwind.it**
IOL: **mail.iol.it** oppure **mail.libero.it**
KATAWEB: **smtp.katamail.com**
LYCOS: **smtp.lycos.it**
MCLINK: **mail.mclink.it**
MSN.COM: **smtp.email.msn.com**
POSTE.IT: **relay.poste.it**
SUPEREVA: **mail.supereva.it**
VODAFONE: **smtppmail.vodafone.it**
YAHOO: **smtp.mail.yahoo.com** oppure **smtp.mail.yahoo.it**

Una volta inserite tutte le informazioni necessarie clicchiamo su **Avanti**.

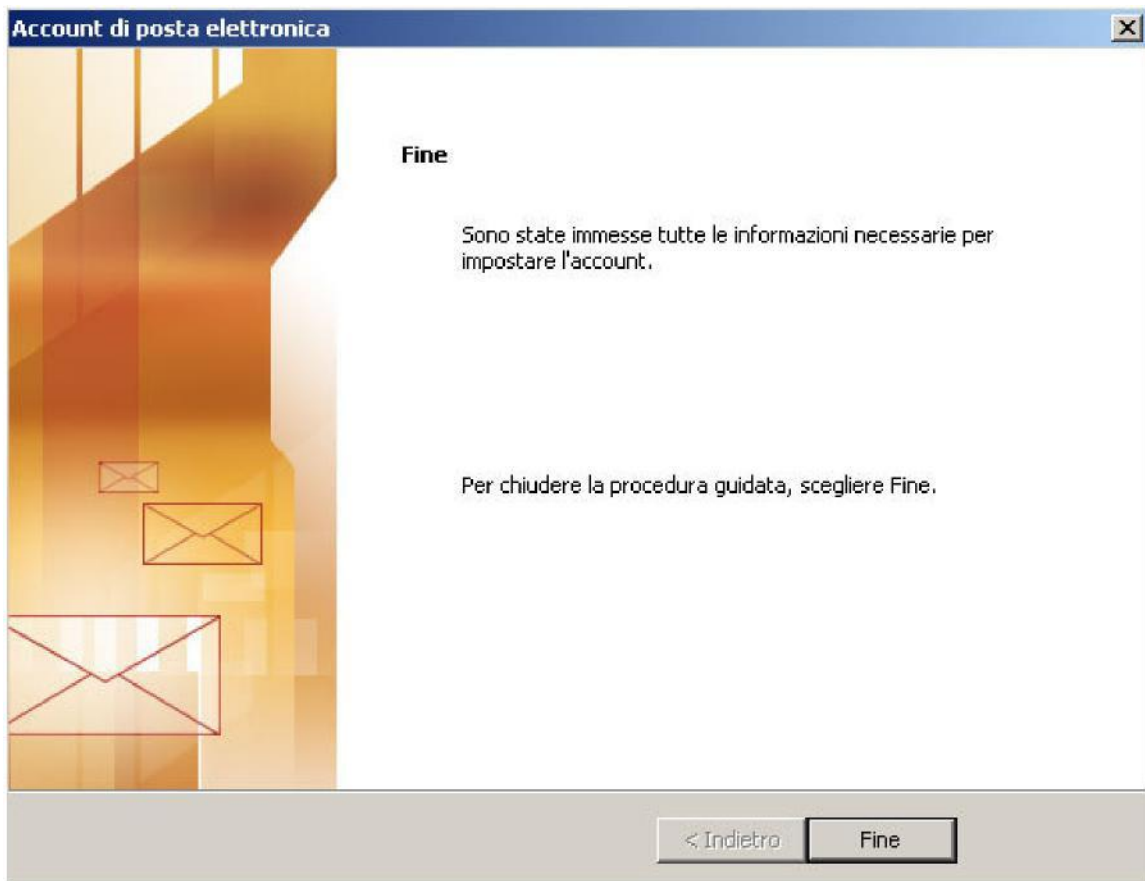
Account di posta elettronica

Impostazioni posta elettronica Internet (POP3)
Tutte le seguenti impostazioni sono necessarie per il funzionamento dell'account di posta elettronica.

Informazioni utente	Informazioni server
Nome: <input type="text"/>	Server posta in arrivo (POP3): <input type="text"/>
Indirizzo posta elettronica: <input type="text"/>	Server posta in uscita (SMTP): <input type="text"/>
Informazioni accesso	Prova impostazioni
Nome utente: <input type="text"/>	Dopo aver immesso le informazioni richieste, è consigliabile provare l'account scegliendo il pulsante in basso. È necessaria la connessione di rete.
Password: <input type="text"/>	<input type="button" value="Prova impostazioni account ..."/>
<input checked="" type="checkbox"/> Memorizza password	<input type="button" value="Altre impostazioni ..."/>
<input type="checkbox"/> Accedi con autenticazione password di protezione (SPA)	

< Indietro Avanti > Annulla

5. Fatto ciò, comparirà la schermata finale che ci permette di salvare le impostazioni immesse, cliccando sul bottone **Fine**. Ora l'account è pronto per essere utilizzato.



Se questo tutorial ti è risultato utile, un "Mi piace" sulla nostra [fan page di Facebook](#) è particolarmente gradito