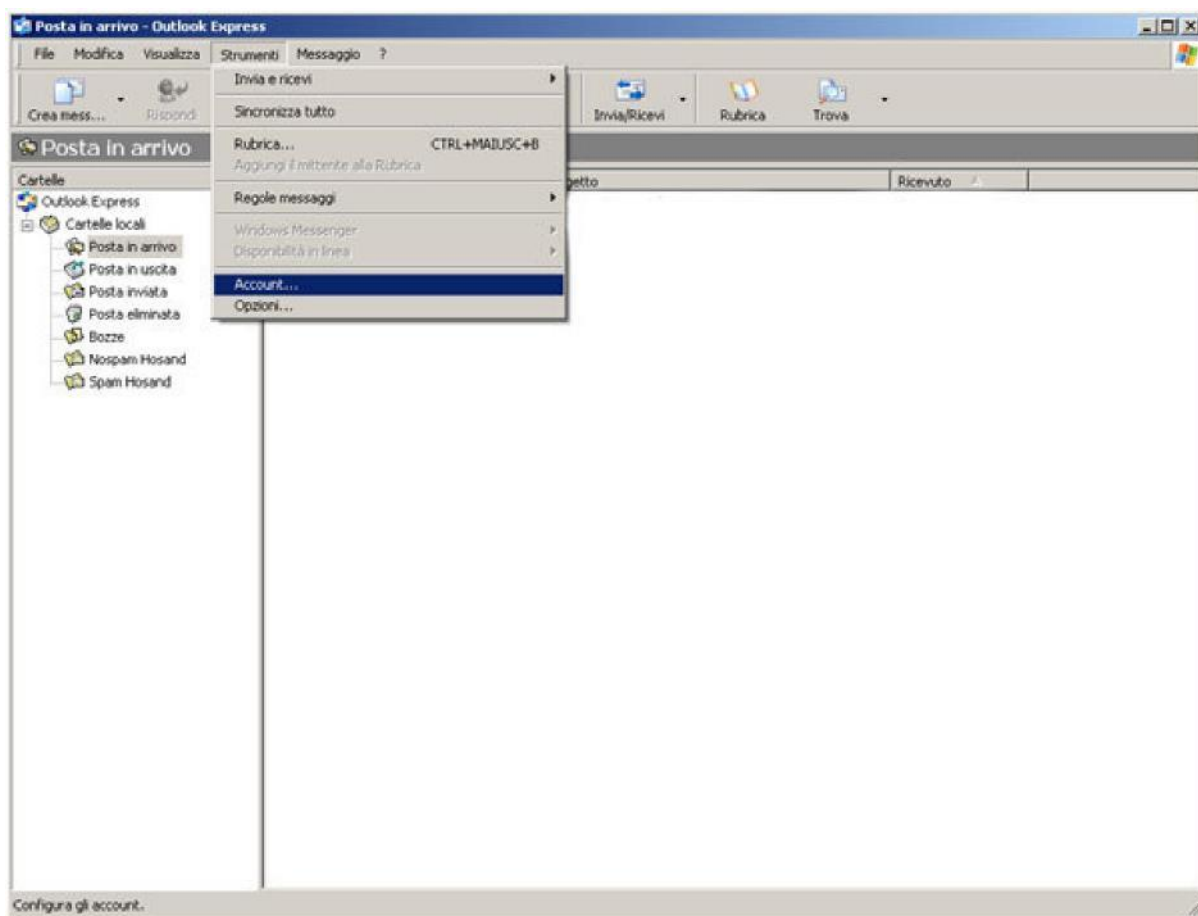
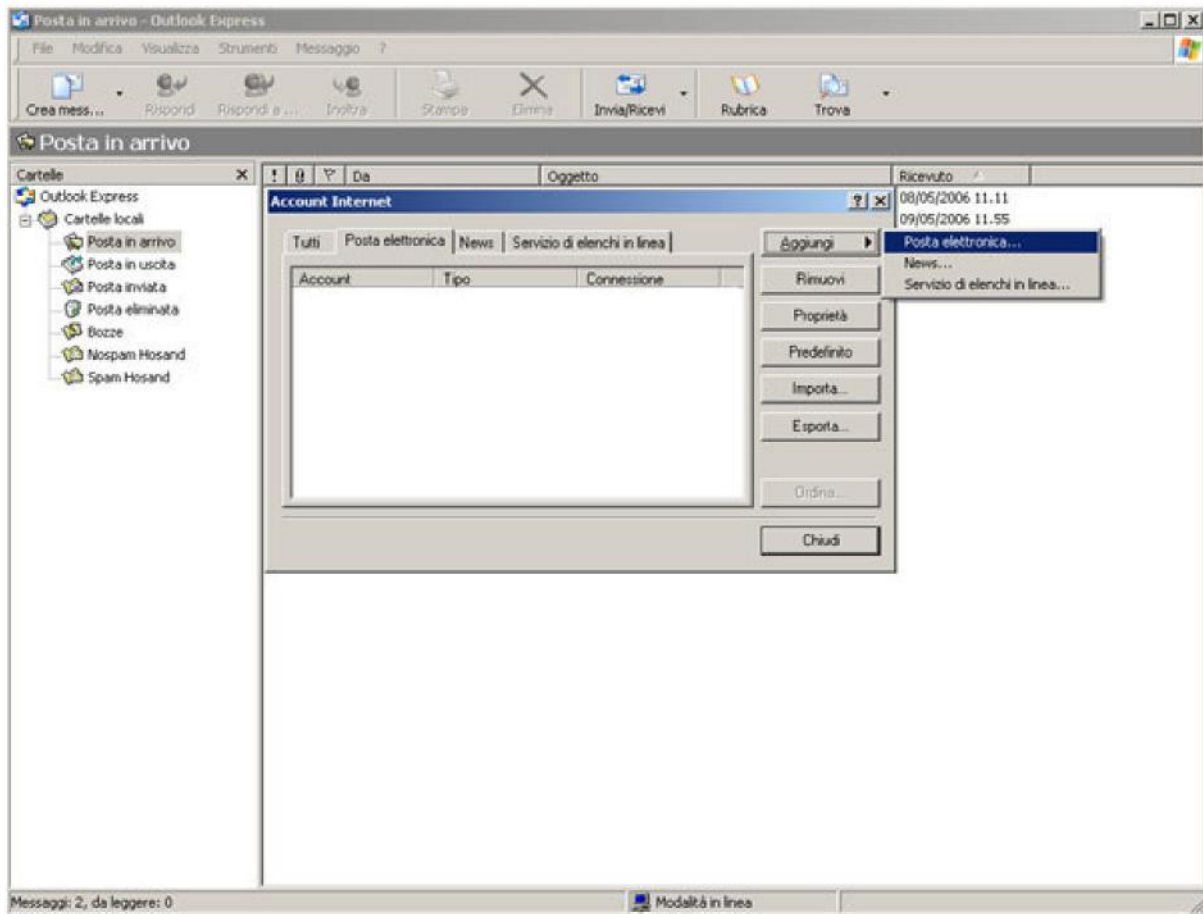


## CONFIGURAZIONE ACCOUNT DI POSTA CON OUTLOOK EXPRESS

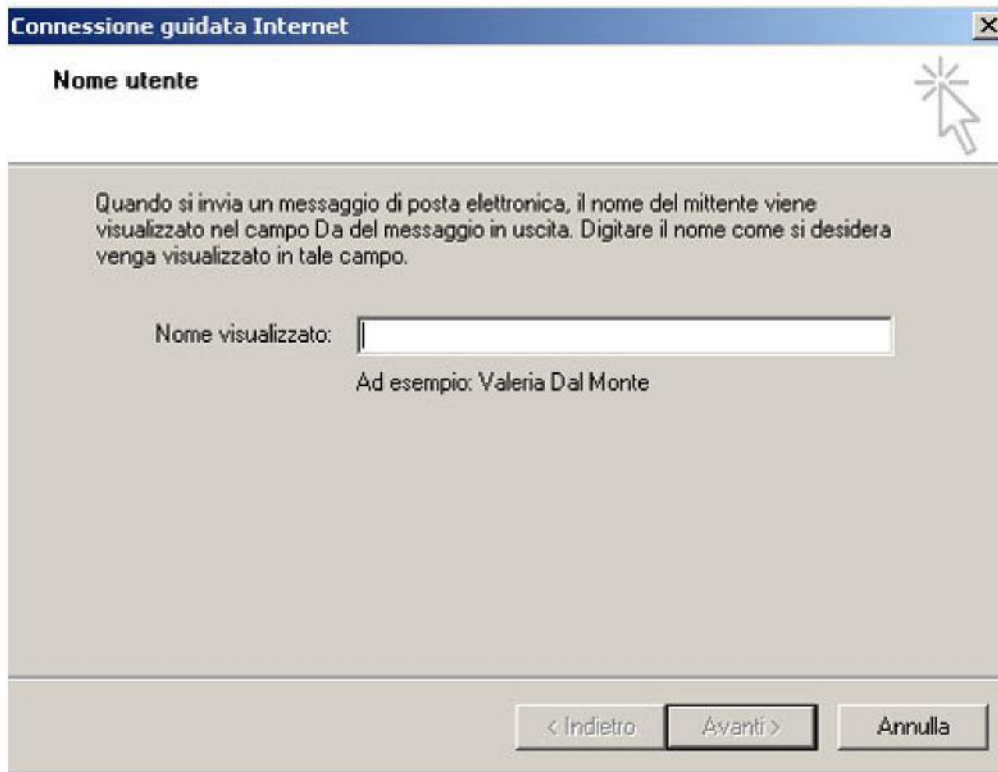
1. Per configurare il nostro account di posta su Outlook Express: **Strumenti**, poi selezionare la voce **Account**.



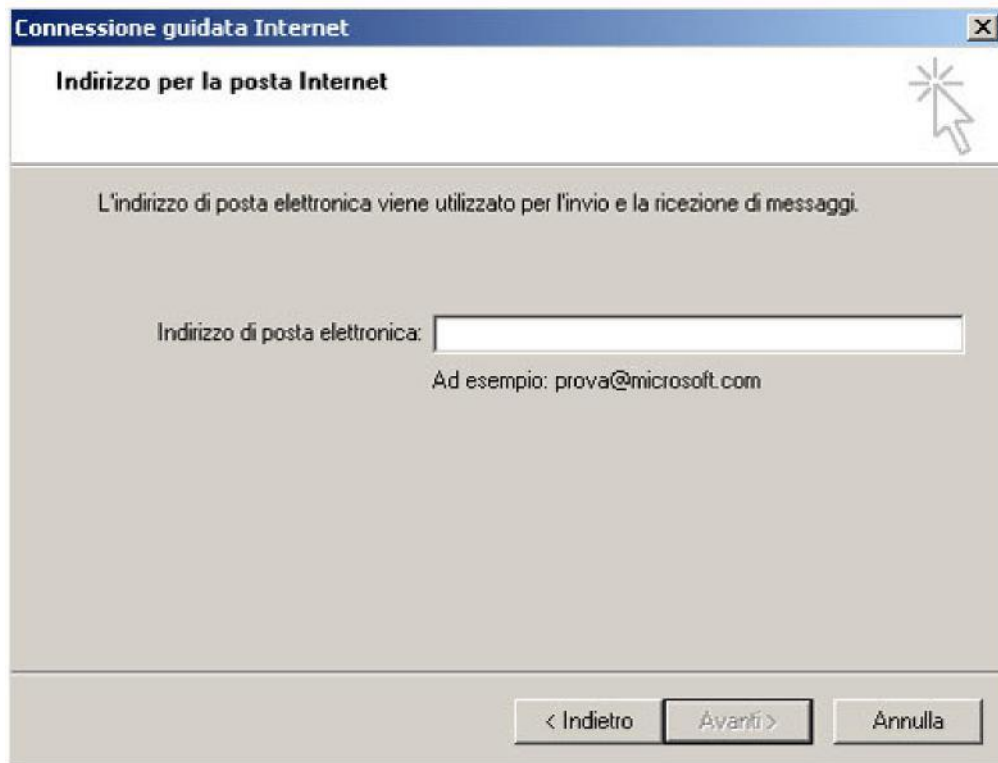
2. Non appena abbiamo cliccato su **Account** si apre una finestra: **Account Internet**: da qui selezioniamo **Posta elettronica** in alto, quindi clicchiamo a destra su **Aggiungi** e infine sulla voce **Posta elettronica**.



3. Fatto ciò si apre un'altra finestra che dà inizio alla procedura guidata per la configurazione: nella prima schermata, chiamata **Nome utente**, dovremo digitare il nome che vogliamo far apparire al destinatario, come riportato nell'esempio in figura, poi clicchiamo sul bottone **Avanti**.



4. Nella schermata seguente dovremo digitare l'indirizzo mail dell'account che vogliamo configurare, come da esempio in figura. E' importante che l'indirizzo mail sia sempre scritto in **minuscolo**. Poi clicchiamo su **Avanti**.



5. Nella prossima schermata dobbiamo definire i server di posta in arrivo e in uscita, cioè quelli a cui ci conetteremo per ricevere e inviare la posta.

In corrispondenza della prima riga, **Il server della posta in arrivo è:**, dobbiamo accertarci che dal menu a tendina a destra sia selezionata la voce **POP3** (di norma è selezionata di default).

Nella riga sottostante, **Server della posta in arrivo (POP3, IMAP o HTTP)**, conterrà il nome del server che utilizziamo per ricevere la posta, che è **mail.nomedominio.ext** (ad esempio [mail.mariorossi.it](mailto:mail.mariorossi.it)).

il campo **Server posta in uscita (SMTP)** conterrà il nome del server che utilizziamo per inviare la posta, e dipende da quale provider viene utilizzato per la connessione ad Internet, a tal proposito

di seguito trovate l'elenco degli SMTP più diffusi:

TELECOM: **mail.191.it** oppure **smtp.191.it**

ALICE: **out.alice.it**

LIBERO: **mail.libero.it**

TIN.IT: **smtp.tin.it** oppure **mail.tin.it**

VIRGILIO: **out.virgilio.it** oppure **smtp.virgilio.it**

TISCALI: **smtp.tiscali.it**

TELE2: **smtp.tele2.it**

EMAIL: **smtp.email.it**

FASTWEB: **smtp.fastwebnet.it** oppure **relay.fastwebnet.it**

GMAIL: **smtp.gmail.com**

HOTMAIL: **smtp.email.msn.com**

INTERFREE: **mail.interfree.it**

INWIND: **mail.inwind.it**

IOL: **mail.iol.it** oppure **mail.libero.it**

KATAWEB: **smtp.katamail.com**

LYCOS: **smtp.lycos.it**

MCLINK: **mail.mclink.it**

MSN.COM: **smtp.email.msn.com**

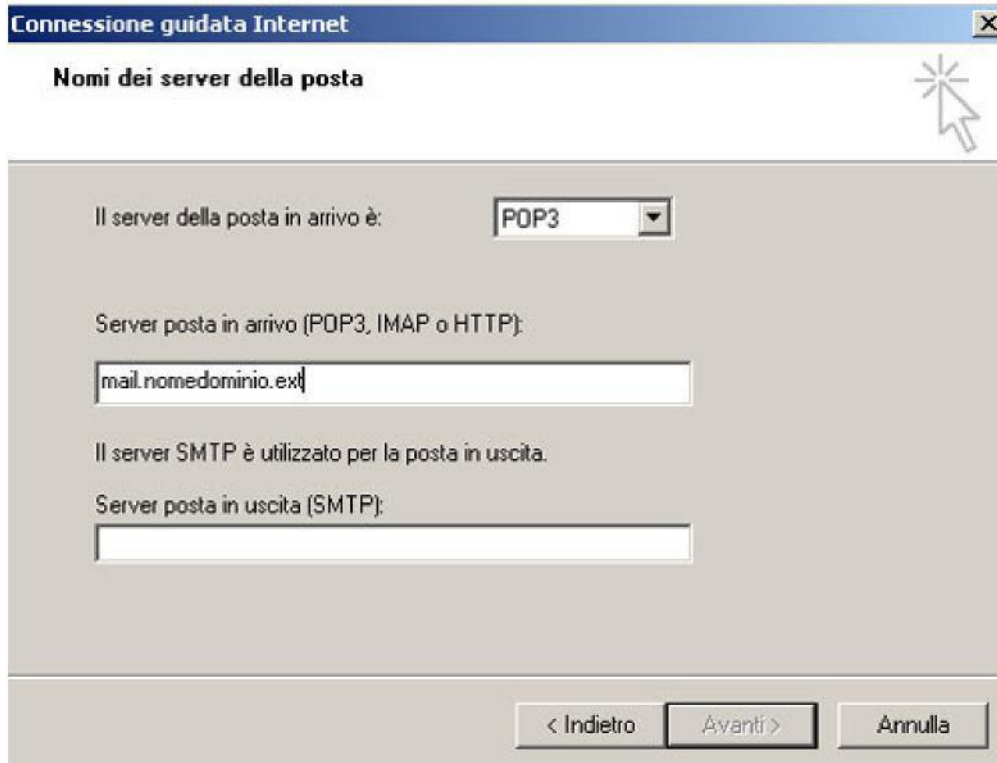
POSTE.IT: **relay.poste.it**

SUPEREVA: **mail.supereva.it**

VODAFONE: **smtpmail.vodafone.it**

YAHOO: **smtp.mail.yahoo.com** oppure **smtp.mail.yahoo.it**

Una volta inserito l'SMTP corretto, clicchiamo sul bottone **Avanti**.

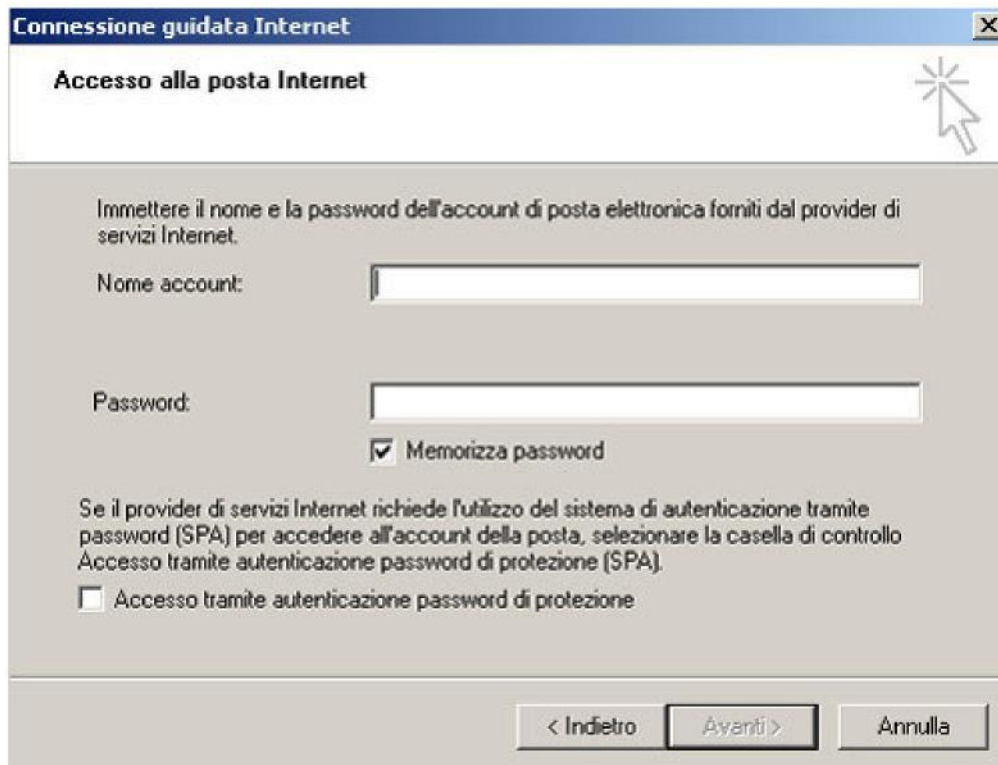


The screenshot shows a window titled "Connessione guidata Internet" with a close button (X) in the top right corner. Below the title bar, the text "Nomi dei server della posta" is displayed. A mouse cursor is pointing at a star icon in the top right corner of the main content area. The main content area contains the following fields and labels:

- "Il server della posta in arrivo è:" followed by a dropdown menu showing "POP3".
- "Server posta in arrivo (POP3, IMAP o HTTP):" followed by a text input field containing "mail.nomedominio.ext".
- "Il server SMTP è utilizzato per la posta in uscita."
- "Server posta in uscita (SMTP):" followed by an empty text input field.

At the bottom of the window, there are three buttons: "< Indietro", "Avanti >", and "Annulla".

6. Nella schermata seguente andremo ad inserire il nome utente e la password della casella mail che stiamo configurando. Outlook Express inserirà in automatico la parte precedente il simbolo della chiocciola (ad esempio se stiamo configurando la casella info@mariorossi.it, Outlook inserirà automaticamente info): noi dovremo SEMPRE inserire, in ogni account che andremo a configurare, tutto l'indirizzo mail completo per esteso, in quanto il nome utente corrisponde all'indirizzo mail. Nella riga sottostante andremo a digitare la password che abbiamo impostato per la casella mail che stiamo configurando, quindi controlliamo che sia selezionata la casella **Memorizza password** (la casella in fondo **Accesso tramite autenticazione password di protezione** non occorre selezionarla). Fatto ciò clicchiamo sul bottone **Avanti**.



Connessione guidata Internet

**Accesso alla posta Internet**

Immettere il nome e la password dell'account di posta elettronica forniti dal provider di servizi Internet.

Nome account:

Password:

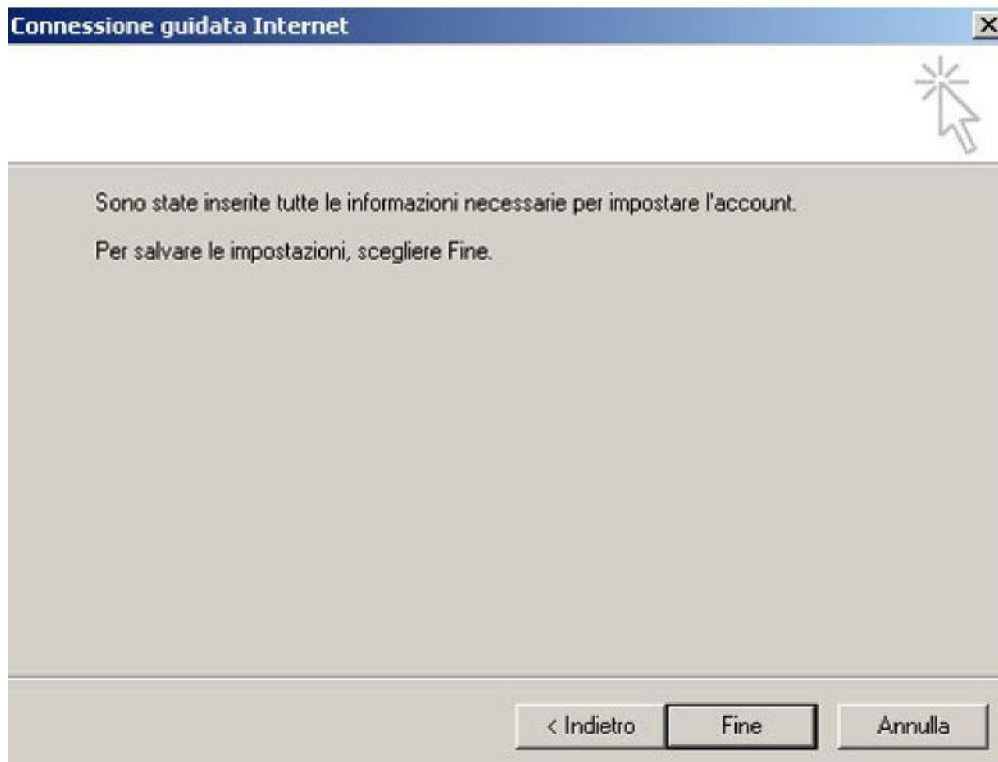
Memorizza password

Se il provider di servizi Internet richiede l'utilizzo del sistema di autenticazione tramite password (SPA) per accedere all'account della posta, selezionare la casella di controllo Accesso tramite autenticazione password di protezione (SPA).

Accesso tramite autenticazione password di protezione

< Indietro   Avanti >   Annulla

7. Fatto ciò, comparirà la schermata finale che ci permetterà di salvare le impostazioni immesse finora cliccando sul bottone **Fine**. Ora l'account è pronto per essere utilizzato.



Connessione guidata Internet

Sono state inserite tutte le informazioni necessarie per impostare l'account.  
Per salvare le impostazioni, scegliere Fine.

< Indietro   Fine   Annulla